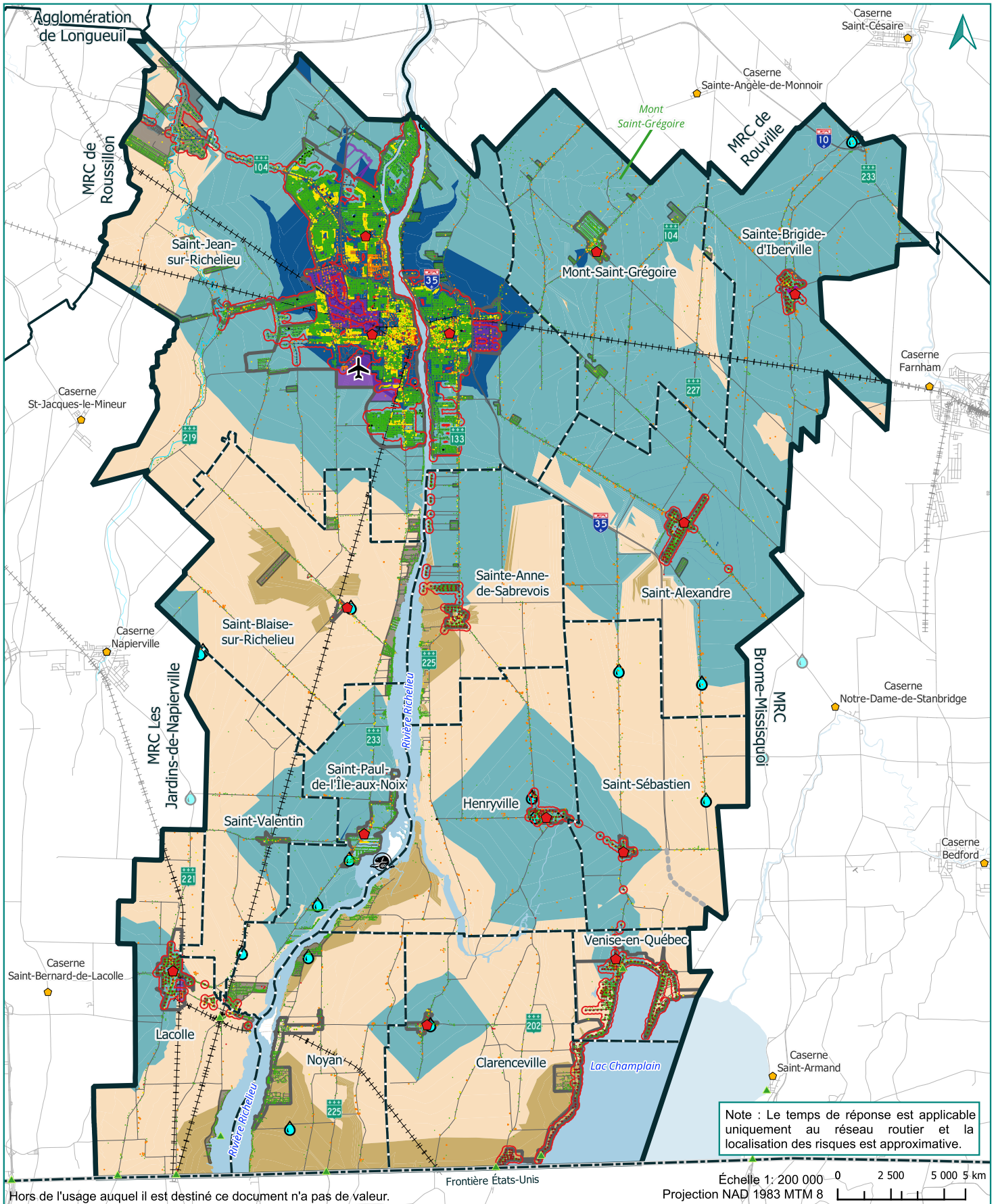


Carte 12 : Temps de réponse pour les risques faibles – Soir/nuite semaine 18h à 5h59



Hors de l'usage auquel il est destiné ce document n'a pas de valeur.

Échelle 1 : 200 000 0 2 500 5 000 5 km
Projection NAD 1983 MTM 8



Réalisation : Isabelle Houle
Vérification : Michelle Chabot
Format papier : 8,5 x 11 po
Date : 03-12-2024

- | | | | | | | |
|--|--|--|---|--|---|--|
| <ul style="list-style-type: none"> ● Caserne MRCHR ● Caserne hors MRCHR ✈ Aéroport 🏰 Lieu historique national du Fort-Lennox ▲ Douane | <ul style="list-style-type: none"> — Frontière États-Unis — Voie ferrée — Réseau routier — Prolongement A-35 — Cours d'eau | <ul style="list-style-type: none"> ■ Étendue d'eau ○ Limite de la MRC □ Limite MRC voisine □ Limite municipale □ Périmètre d'urbanisation | <ul style="list-style-type: none"> ■ Affectation industrielle ■ Zone de concentration de population hors pu | <ul style="list-style-type: none"> ● 1-Faible ● 2-Moyen ● 3-Élevé ● 4-Très élevé 💧 Borne sèche, pompe ou point d'eau – annuel | <ul style="list-style-type: none"> ● Borne-fontaine conforme (1 500 l/min - 30 minutes) ● Borne-fontaine non conforme ● Borne-fontaine dédiée citerne □ Distance de 152 m d'une borne-fontaine conforme | <ul style="list-style-type: none"> ■ Temps de réponse - risque faible NUIT ■ Moins de 10 minutes ■ 10 à 15 minutes ■ 15 à 20 minutes ■ 20 à 25 minutes ■ 25 à 30 minutes |
|--|--|--|---|--|---|--|

Sources : Adresses Québec 2023, Gouvernement du Québec 2023, MRCHR 2024.