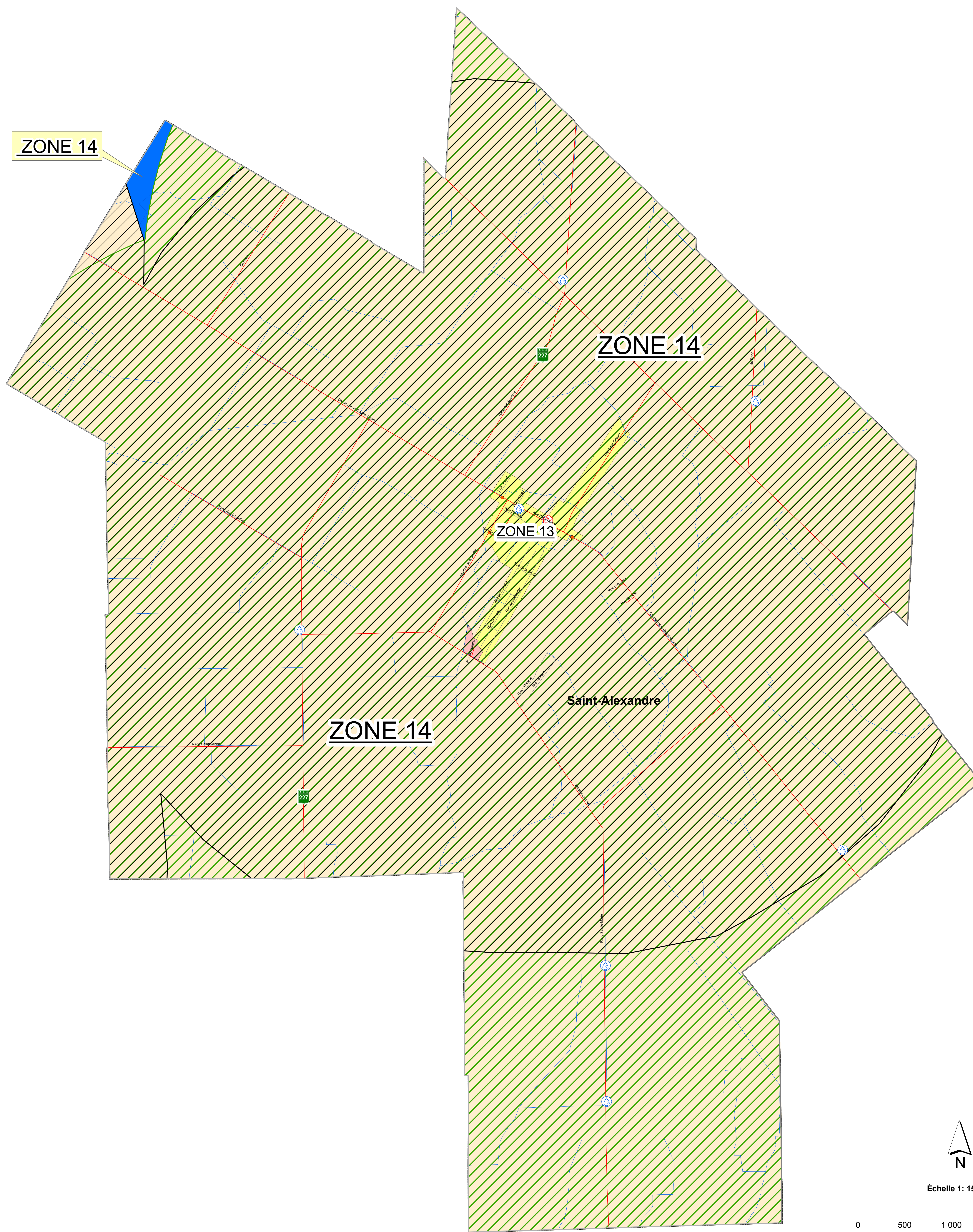


# DIVISION DU TERRITOIRE DE LA MUNICIPALITÉ DE SAINT-ALEXANDRE



## Légende

- |  |  |                                 |
|--|--|---------------------------------|
| Bornes-fontaines de fin de ligne pouvant être utilisées comme point d'eau  | Affectation industrielle                         | Zone 13 (PU de Saint-Alexandre) |
| Mesures d'autoprotection et de prévention additionnelle                    | Limite du périmètre urbain                       | Zone 14                         |
| Points d'eau   | Bornes-fontaines de fin de ligne rayon de 4.5 Km |                                 |
| Service de sécurité incendie sur le territoire de la MRC du Haut-Richelieu | Point d'eau rayon de 4.5 Km                      |                                 |

## Données de base

- Cours d'eau
- Limite de la MRC
- Limite municipale
- Réseau routier
- Réseau routier



Plan no. : 12

### Schéma de couverture de risques en matière de sécurité incendie de la MRC du Haut-Richelieu

Réalisé par: Roger Goyette  
Préparé par: Jonathan Gagnon  
Date: Octobre 2009  
Adopté: 14 juillet 2010

Projection transverse de Mercator Modifié (MTM)  
Surface de référence ellipsoïde GRS80  
Système de référence géodésique Datum nord-américain 1983 (NAD 83)

Ce produit comporte de l'information géographique provenant de la BDTQ et de la MRC du Haut-Richelieu.